

Ziel der Wohngemeinschaft

Die Wohngemeinschaft möchte Menschen, die nicht alleine leben können oder möchten die Gelegenheit geben, in einem Wohnumfeld mit anderen gemeinsam zu leben und alltägliche Aufgaben zu teilen. Dabei ist es erforderlich, dass die Wohngemeinschaft sowohl Gemeinschaftsräume als auch individuelle Rückzugsräume bereit hält.

Wie die Raumstruktur von Haus B zeigt, können hier zwischen 6 und 8 Personen einerseits ihre eigenen Apartments ganz nach ihren eigenen Bedürfnissen gestalten, mit eigenem Mobiliar und Dekoration. Zum anderen können sie in der zentralen Wohnküche zur Vorbereitung der Mahlzeiten und zu den Mahlzeiten zusammen kommen.



Damit bietet die Wohngemeinschaft die soziale Sicherheit und Geborgenheit einer Gemeinschaft und lässt Raum für die individuelle Entfaltung der einzelnen Persönlichkeit.

Die Bewohner der Wohngemeinschaft werden in ihren alltäglichen Erfordernissen von einer hauswirtschaftlichen Kraft angeleitet und unterstützt, gestalten ihren Tagesablauf und ihren Speiseplan gemeinschaftlich.

**Sie haben Fragen?
Sprechen Sie uns gerne an.
Residenz am Rosenkrug
Nienburger Straße 27
31535 Neustadt am Rübenberge
Telefon 05032 960-0
info@rosenkrug.de
www.rosenkrug.de**



RESIDENZ AM ROSENKRUG

Mitbewohner gesucht!

Die neue Wohngemeinschaft in der Residenz am Rosenkrug.



Wohngemeinschaft – nicht nur für Studenten!

Studenten, die das Elternhaus verlassen, haben mit den Studenten-WGs eine Wohnform entwickelt, die sowohl Nähe als auch Distanz, Geborgenheit und Rückzug ermöglichen. Auch für viele andere Menschen ist eine Wohngemeinschaft wünschenswert: jemand möchte einfach nicht allein in seiner Wohnung bleiben, ein anderer hat Sorge unverhofft krank zu werden oder zu stürzen, und mancher möchte schlicht die vielen kleinen, alltäglichen Freuden und Sorgen teilen.



Lage der Residenz am Rosenkrug

Die Residenz am Rosenkrug liegt am westlichen Ortseingang der Stadt Neustadt am Rübenberge inmitten eines schönen Wohngebietes. Supermärkte, Apotheken und Ärzte sind fußläufig in wenigen Minuten zu erreichen – bis zur Kernstadt mit der Fußgängerzone sind es ca. 10 Minuten.

Neustadt am Rübenberge liegt ca. 25 km nordwestlich von Hannover und in direkter Nachbarschaft zum Naturpark Steinhuder Meer. Mit dem PKW über die Bundesstraße 6 erreicht man Neustadt a. R. von Hannover aus in 30 Minuten. Die S-Bahn-Verbindung nach Hannover beträgt ebenfalls ca. 30 Minuten zum Hauptbahnhof.

Mehr als 44.000 Einwohner teilen gemeinsam die Auffassung, dass Ihre Stadt ein idealer Wohnort ist: Wohnen „auf dem Lande“ und doch in räumlicher Nähe zur Landeshauptstadt.

Die Stadt Neustadt verfügt über ein breites Angebot an ärztlicher Versorgung. Darüber hinaus steht das nahe gelegene Krankenhaus zur Verfügung.

Neben den Freizeitangeboten des Naturparks Steinhuder Meer bietet die Stadt Neustadt vielfältige Möglichkeiten vom modernen Hallenbad bzw. Freibad bis zu Reitsportvereinen - auch kulturell hat die Stadt mit ihren Bibliotheken und Museen einiges zu bieten.



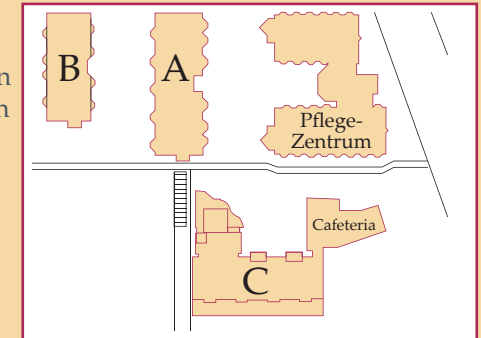
Lage des Gebäudes

Die Residenz am Rosenkrug besteht aus vier einzelnen Gebäuden. Im Hauptgebäude (Pflegezentrum), dem Parkplatz an der Nienburger Straße gegenüber, befinden sich die Rezeption und das Restaurant, sowie das Internet Café für alle Bewohner.

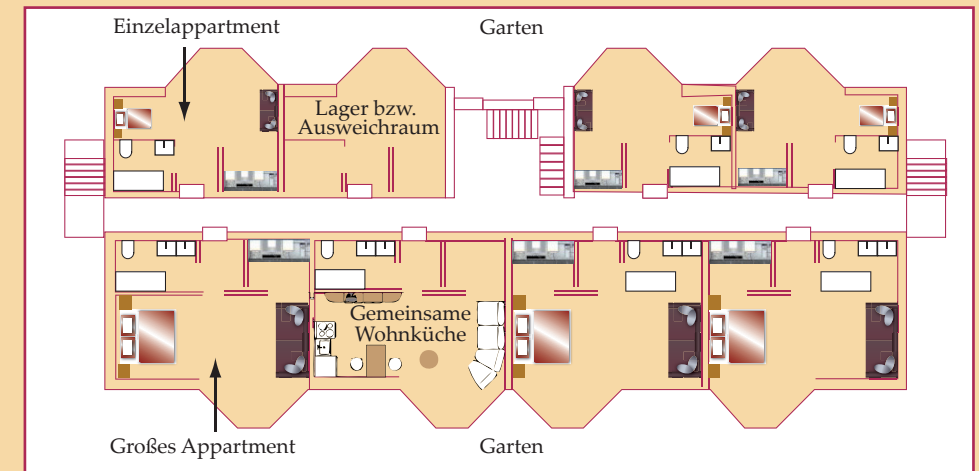
Die Cafeteria ist ein zentraler Treffpunkt für Bewohner und Gäste. Unter anderem treffen sich hier regelmäßig Chöre zu ihren Proben. Im gleichen Gebäude befindet sich die Verwaltung sowie wie der Friseur.

In Haus A und Haus C leben Menschen aller Pflegestufen zusammen.

Das Haus B liegt auf der rückwärtigen Seite des Geländes.



Räumliche Struktur



Beide Seiten von Haus B weisen in den Garten. Im Erdgeschoss haben alle Apartments eine kleine Terrasse, die in einen Gartenbereich führt. Auf der Nordwestseite des Hauses befinden sich drei kleinere Apartments auf der Südwestseite drei größere Apartments. Alle Apartments haben ein eigenes behindertengerechtes Badezimmer.

In Mitten des Erdgeschosses befindet sich die gemeinschaftliche Wohnküche.